

İşin '**UZMAN**'ından...

ADROIT®



A

İŞIKLAR ENDÜSTRİ MARKASIDIR



www.adroit.com.tr



Hakkımızda

Adroit, 1998 yılında IŞIKLAR ENDÜSTRİ alt grup markası olarak kurulup İstanbul'da faaliyetlerine başlamıştır. Markamız, yirmi yılı aşkın tecrübesiyle Türkiye, Avrupa, Asya, Kuzey Afrika, Kuzey Amerika kıtalarında 32 farklı ülkeye satış ve pazarlama gerçekleştirmektedir.

Adroit, otomotiv satış sonrası ürün ve hizmetler, orijinal ürün üreticisi olan OEM fabrikalar, mobilya, ahşap, mermer, marin, yapı ve inşaat gibi sektörlerde ihtiyaç duyulan boyama, zemin hazırlama ve sonlandırma aşamaları için kullanılan ürün gruplarının üretimi ve ithalatını yapmaktadır. Ülkemizin yedi bölgesinde dünyanın ise dört farklı kıtasında firma temsilcilerimiz, teknik personellerimiz ve satış kadromuzla yaklaşık 8 bin bayimize hizmet vermekteyiz.

Vizyonumuz; Hizmet ve üretim kalitemizi artırarak ürünlerimizi müşterilerimize ulaştırmak, yüksek kalitede malzeme tedarik etmek, müşteri memnuniyetini daima en üst seviyede tutmak ve böylelikle şirketimize duyulan güveni her geçen gün daha da pekiştirmektir.



About Us

Adroit manufactures and imports product groups used for painting, floor preparation and finishing stages needed in sectors such as automotive after-sales products and services, OEM factories that are original product manufacturers, furniture, wood, marble, marine, building and construction.

Our vision;

To deliver our products to our customers by increasing our service quality, to supply high quality materials, to keep customer satisfaction at the highest level and thus to reinforce the trust in our company day by day.

Our goal is;

Our goal is to increase the business potential and business quality by ensuring that our customers reach the right product they need under the best conditions, with our high quality products and perfect service, and in this way, to enable the companies we serve to earn more by doing more efficient work.

ADROIT®



İÇİNDEKİLER / CONTENTS

1. PU MASTİKLER

2. MS & POLİMER BAZLI YAPIŞTIRICILAR

3. SİLİKON MASTİKLER

4. AŞINDIRICILAR

5. MASKELEME BANDI, KAĞIDI VE FOLYOSU

6. TABANCIKALAR VE MAKİNELER

7. DİĞER ÜRÜNLER

1. PU SEALANTS

2. MS & POLYMER BASED ADHESIVES

3. SILICONE SEALANT

4. ABRASIVES

5. MASKING TAPES, PAPERS AND FOILS

6. SEALANT APPLICATION GUNS AND MACHINES

7. OTHER PRODUCTS.

PU MASTİKLER PU SEALANTS



POLİÜRETAN MASTİK

**HIZLI
KÜRLEŞİR**

**MÜKEMMEL
SIZDIRMAZLIK
SAĞLAR**

**ÜZERİ
BOYANABİLİR**



**ADROIT PU 301 CS40
(SOSİS - KARTUŞ)**

**POLİÜRETAN MASTİK
(YAPI - İNŞAAT)**

ADROIT PU 301 CS40 POLİÜRETAN MASTİK

Poliüretan metal mastik, tek komponentli, hava nemi ile kürleşen poliüretan esaslı bir sızdırmazlık malzemesidir. Demir sac, alüminyum, paslanmaz çelik, kurşun, bakır, seramik, cam, ahşap ve birçok plastik yüzeye mükemmel yapışma özelliğine sahiptir.

ADROIT PU 301 CS40 POLYURETHANE SEALANTS

Polyurethane metal mastic is a single-component, polyurethane-based sealing material that cures with air humidity. It has excellent adhesion properties to iron sheet, aluminum, stainless steel, lead, copper, ceramic, glass, wood, and many plastic surfaces.

🔧 Özellikler

- Kalıcı elastikiyete sahiptir.
- Akma yapmaz, tiksotropik özelliktedir.
- Yüzey yapışkanlığı yoktur, kir tutmaz.
- Çekme yapmaz.
- Geliştirilmiş depolama stabilizesine sahiptir.
- Tabanca ile kolay uygulanabilir ve düzeltilebilir.
- Boyanabilir.

🔧 Features

- Has permanent elasticity.
- Does not sag, has thixotropic properties.
- No surface stickiness, does not attract dirt.
- Does not shrink.
- Has improved storage stability.
- Easily applicable and adjustable with a gun.
- Paintable.

🎯 Uygulama Alanları

- İnşaat sektöründeki birleşim derzlerinin sızdırmazlığı ve yapıştırma uygulamalarında.
- Otomotiv sektöründe, araba, karavan vb. araçların imalatında.
- Havalandırma kanalları ve klima imalat ve montajında.
- Çatılarda yağmur suyu toplama borularının birleşim yerlerinde ve yağmur oluklarında sızdırmazlık sağlayıcı.
- Metal sac bileşim yerlerin izolasyonu ve titreşimi azaltımı
- Su, gaz, hava ve toz geçirgen aralıkların izole edilmesi.

🎯 Application Areas

- In the construction sector, for sealing and bonding joints.
- In the automotive sector, for the manufacturing of cars, caravans, etc.
- In the manufacturing and installation of ventilation ducts and air conditioning.
- For sealing in the joint areas of rainwater collection pipes and gutters on roofs.
- For the insulation and vibration reduction of metal sheet joints.
- For isolating permeable gaps for water, gas, air, and dust.

POLYURETHANE SEALANTS



TEKNİK DETAY

KÜRLEŞME ÖNCESİ

Kimyasal Yapısı	: Poliüretan esaslı
Form	: Tikotropik macun
Kürleşme mekanizması	: Nem ile
Yoğunluk	: 1,32±0,02 g/ml
Yüzey kuruma hızı	: 60+10 dk. (23°C ve 50% R.H)
Kürleşme hızı	: Min. 3 mm /gün (23°C ve 50% R.H)
Akma	: 0 mm (EN ISO 7390)
Sıcaklık dayanımı	: -40°C to +90°C
Uygulama sıcaklığı	: +5°C to +40°C

KÜRLEŞME SONRASI

Shore A sertlik	: 45+5 (28 gün sonra)
Boyanabilirlik	: Evet *
Kopmada Uzama	: >%250 (ISO 37)
Gerilme Direnci	: ≥2.0 N/mm ² (ISO 37)
E100 Modülü	: ≥0,75 N/mm ² (ISO 37)

Belirtilen değerler 23±2°C ve %50±5 nem içeren ortamda elde edilmiştir. Boya yapısı ve kalitesindeki çeşitliliği göz önüne alarak, uygulama öncesinde, boya ile kürleşmiş mastiğin uyumunu kontrol etmek için mutlaka ön test yapılmalıdır.



TECHNICAL DETAIL

BEFORE CURING Basis

Consistency	: Polyurethane
Curing mechanism	: Thixotropic Moisture Curing
Density	: 1,32 0,02 g/ml
Tack free time	: 60+10 min. (23°C C and 50% R.H)
Curing rate	: Min. 3 mm/day (23°C and %50 R.H)
Sagging	: 0 MM (EN ISO 7390)
Temperature resistance	: -40°C to +90°C
Application temperature	: +5°C to +40°C

AFTER CURING

Hardness Shore A	: 45+5	After 28 days
Paintability	: Yes *	
Elongation at break	: >%250	(ASTM D412)
Tensile Strength	: 2.0 N/mm ²	(ASTM D412)
E100 Modulus	: ≥0,75 N/mm ²	(ASTM D412)

Considering the diversity of paint base and quality, compatibility tests should be done before application.



PAKET

Ürün kodu	Renk	Hacim	Koli içi Adedi
PU301CS40	Beyaz	280ml	25
PU301CS40	Siyah	280ml	25
PU301CS40	Gri	280ml	25
PU301CS40	Kırmızı	280ml	25
PU301CS40	Beyaz	600ml	20
PU301CS40	Siyah	600ml	20
PU301CS40	Gri	600ml	20

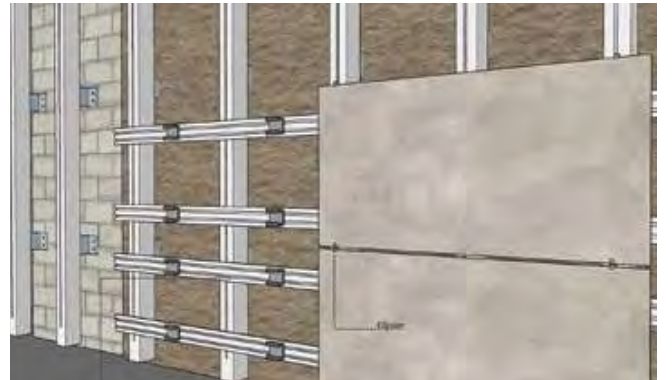


PACKAGE

Stock Code	Type	Volume(ml)	Box
PU301CS40	White	280ml	25
PU301CS40	Black	280ml	25
PU301CS40	Gray	280ml	25
PU301CS40	Red	280ml	25
PU301CS40	White	600ml	20
PU301CS40	Black	600ml	20
PU301CS40	Gray	600ml	20



Üzeri
Boyanabilir



CONSTRUCTION

BOYANABİLİR

YÜKSEK ELASTİK

ADROIT CONSTRUCTION PU 25 (SOSİS)

POLİÜRETAN YAPI İNŞAAT MASTİĞİ



ADROIT CONSTRUCTION PU 25

Adroit Construction PU 25 tek komponentli, hava nemi ile kürleşen poliüretan esaslı bir sızdırmazlık malzemesidir. Çimento esaslı yapı malzemeleri, tuğla, seramik, cam, ahşap, galvanize, saç, boyalı saç ve birçok plastik yüzeye mükemmel yapışma özelliğine sahiptir.

ADROIT CONSTRUCTION PU 25

Adroit Construction PU 25 is a single-component, polyurethane-based sealing material that cures with air humidity. It has excellent adhesion properties to cement-based building materials, brick, ceramic, glass, wood, galvanized, sheet metal, painted sheet metal and many plastic surfaces.

Özellikler

- Kalıcı elastikiyete sahiptir.
- Akma yapmaz, tiksotropik özelliktedir.
- Çekme yapmaz.
- Tabanca ile kolay uygulanabilir ve düzeltilebilir.
- Boyanabilir.
- Kabarcıksız kürleşir.

Features

- Has permanent elasticity.
- Does not sag, has thixotropic properties.
- Does not shrink.
- Easily applicable and adjustable with a gun.
- Paintable.
- Cures without bubbles.

Uygulama Alanları

- İnşaat sektöründeki birleşim derzlerinin sızdırmazlığı ve yapıştırma uygulamalarında.
- Otomotiv sektöründe, araba, karavan vb. araçların imalatında.
- Havalandırma kanalları ve klima imalat ve montajında.
- Çatılarda yağmur suyu toplama borularının birleşim yerlerinde ve yağmur oluklarında sızdırmazlık sağlayıcı.
- Metal sac bileşim yerlerin izolasyonu ve titreşimi azaltımı
- Su, gaz, hava ve toz geçirgen aralıkların izole edilmesi

Application Areas

- In sealing and bonding applications of expansion joints in the construction industry.
- In the automotive industry, in the manufacturing of vehicles such as cars, caravans, etc.
- In the manufacturing and installation of ventilation ducts and air conditioning systems.
- In sealing at the joints of rainwater collection pipes on roofs and in gutters.
- In the insulation and vibration reduction at the joints of metal sheets.

CONSTRUCTION



TEKNİK DETAY

KÜRLEŞME ÖNCESİ

Kımyasal Yapısı	: Poliüretan esaslı
Form	: Tikotropik macun
Kür mekanizması	: Nem ile kürleşme
Yoğunluk	: 1,20±0,03 g/ml
Yüzey kuruma süresi	: 30-60 dk. (23°C and 50% R.H)
Kürleme hızı	: Min. 2 mm/ gün (23°C and 50% R.H)
Akma	: 0 mm (EN ISO 7390)
Sıcaklık dayanımı	
Uygulama Sıcaklığı	: +5°C to +40°C

KÜRLEŞME SONRASI

Shore A sertlik	: 25-30
Elastik geri dönüşüm	: > 70% (ISO 7389)
Hareket kabiliyeti	: 25%
Boyanabilirlik	: Evet

CAM-CAM FUGA

Kopmada uzama	: min.120%	(ISO8339)
E100 Modulus (23°C)	: 0.30-0.40 N/mm ²	(ISO8339)
E100 Modulus (-20 °C)	: ≤ 0,60 N/mm ²	(ISO8339)

PAPYON

Max. gerime	: 1.0-1.5 N/mm ²	(ASTM D412)
Kopmadan uzama	: >%450 - %700	(ASTM D412)

Boya yapısı ve kalitesindeki çeşitli göz öüne alarak uygulama öncesinde, boya ile kürleşmiş mastiğin uyumunu kontrol etmek için mutlaka ön test yapılmalıdır.



TECHNICAL DETAIL

BEFORE CURING

Basis	: Polyurethane
Consistency	: Thixotropic
Curing Mechanism	: Moisture Curing
Density	: 1,20±0,03 g/ml
Tack free time	: 30-60 min (23°C and 50% R.H)
Curing Rate	: Min. 2 mm/day (23°C and 50% R.H)
Sagging	: 0 mm
Temperature Resistance	: -40°C to +70°C
Application Temperature	: +5°C to +40°C

AFTER CURING

Hardness Shore A	: 25-30
Paintability	: Yes*
Elastic Recovery	: > 70% (ISO 7389)
Movement Capability	: 25%

Glass-Glass

Elongation at break	: min.120%	(ISO8339)
E100 Modulus (23 °C)	: 0.30-0.40 N/mm ²	(ISO8339)
E100 Modulus (-20 °C)	: ≤ 0,60 N/mm ²	(ISO8339)

DUMBLE TEST

Elongation at break	: >%450 - %700	(ASTM D412)
Tensile Strength	: 1.0-1.5 N/mm ²	(ASTM D412)

Considering the diversity of paint base and quality, compatibility tests should be done before application.



PAKET

Ürün kodu	Renk	Hacim	Koli içi Adedi
CONSTRUCTION	Beyaz	600ml	20
CONSTRUCTION	Siyah	600ml	20
CONSTRUCTION	Gri	600ml	20



PACKAGE

Stock Code	Type	Volume(ml)	Box
CONSTRUCTION	White	600ml	20
CONSTRUCTION	Black	600ml	20
CONSTRUCTION	Gray	600ml	20



CE
EN 15651-1
EN 15651-2
EN 15651-3



BS 6920 kural 11 ile belirtilen LEED kredisi EQc4.1 "Low emitting products" protokolünce belirlenen VOC miktarı ile uyumludur.

French A+ VOC emisyon yeterliliklerini karşılar.



Üzeri
Boyanabilir



POLİÜRETAN MASTİK

**HIZLI
KÜRLEŞİR**

**MÜKEMMEL
SIZDIRMAZLIK
SAĞLAR**

**ÜZERİ
BOYANABİLİR**



**ADROIT PU 302 FC40
(SOSİS - KARTUŞ)**

**POLİÜRETAN MASTİK
(YAPI - İNŞAAT)**

ADROIT PU 302 FC40 POLİÜRETAN MASTİK

Adroit PU 302 FC40, tek komponentli havadaki nem ile kürleşen poliüretan esaslı sızdırmazlık malzemesidir.

ADROIT PU 302 FC40 POLYURETHANE SEALANTS

Adroit PU 302 FC40 is a single-component polyurethane-based sealing material that cures with moisture in the air.

Özellikler

- Hızlı kürleşir, akma yapmaz, tiksotropik özelliktedir, kir tutmaz, kolay uygulanır, boyanabilir, ilk vakumlama gücüne sahiptir.

Features

- Quick curing, does not flow, has thixotropic properties, does not stain, easy to apply, paintable, has initial vacuum strength.

Uygulama Alanları

- Seramik, doğal taş, prekast, granit uygulamaları için uygundur.
- Otomotiv sektöründe, araba, karavan vb. araçların imalatında.
- Havalandırma kanalları ve klima imalat ve montajında.
- Çatılarda yağmur suyu toplama borularının birleşim yerlerinde ve yağmur oluklarında sızdırmazlık sağlayıcı olarak.
- Metal sac birleşim yerlerinde izolasyonu sağlamak için.
- Su, gaz, hava ve toz geçiren aralıkların izole edilmesinde kullanılır.

Application Areas

- Suitable for ceramic, natural stone, precast, granite applications.
- Used in the automotive industry, for the manufacture of cars, caravans, etc.
- In the production and installation of ventilation ducts and air conditioning.
- As a sealant at the joints of rainwater collection pipes and in rain gutters on roofs.
- To provide insulation at metal sheet joints.
- Used for isolating gaps that transmit water, gas, air, and dust.

POLYURETHANE SEALANTS



TEKNİK DETAY

KÜRLEŞME ÖNCESİ

Kımyasal Yapısı	: Poliüretan esaslı
Form	: Tikotropik macun
Kür mekanizması	: Nem ile
Yoğunluk	: 1,18± 0,03 g/ml
Yüzey kuruma süresi	: 40±10 dk. (23°C ve 50% B.N)
Kürleme hızı	: Min. 4 mm/gün (23°C ve 50% B.N) 24 Saat
Akma	: 0 mm (EN ISO 7390)
Sıcaklık dayanımı	: -40°C to +90°C
Uygulama Sıcaklığı	: +5°C to +40°C

KÜRLEŞME SONRASI

Shore A sertlik	: 40 + 3
Elastik geri dönüşüm	: Evet *
Hareket kabiliyeti	: >%300-700% (ISO 37)
Boyanabilirlik	: Min.2,5 N/mm ² (ISO 37)

Belirtilen değerler 23±2°C ve %50±5 nem içeren ortamda elde edilmiştir.

Boya yapısı ve kalitesindeki çeşitliliği göz önüne alarak, uygulama öncesinde, boya ile kürleşmiş mastiğin uyumunu kontrol etmek için mutlaka ön test yapılmalıdır.



TECHNICAL DETAIL

BEFORE CURING

Basis	: Polyurethane
Consistency	: Thixotropic
Curing Mechanism	: Moisture Curing
Density	: 1,18±0,03 g/ml
Tack free time	: 40-10 min (23°C and 50% R.H)
Curing Rate	: Min. 4 mm/day (23°C and 50% R.H)24hours
Sagging	: 0 mm (EN ISO 7390)
Temperature Resistance	: -40°C to +70°C
Application Temperature	: +5°C to +40°C

AFTER CURING

Hardness Shore A	: 40 + 3
Paintability	: Yes*
Elongation at Break	: >%300-700% (ISO 37)
Tensile Strength	: Min.2,5 N/mm ² (ISO 37)

The specified values were obtained in an environment with a temperature of 23±2°C and 50±5% humidity.

Considering the variety in paint structure and quality, a preliminary test must be conducted before application to ensure compatibility between the paint and the cured sealant.



PAKET

Ürün kodu	Renk	Hacim	Koli içi Adedi
PU 302 FC40	Beyaz	280ml	25
PU 302 FC40	Siyah	280ml	25
PU 302 FC40	Gri	280ml	25
PU 302 FC40	Kırmızı	280ml	25
PU 302 FC40	Beyaz	600ml	20
PU 302 FC40	Siyah	600ml	20
PU 302 FC40	Gri	600ml	20

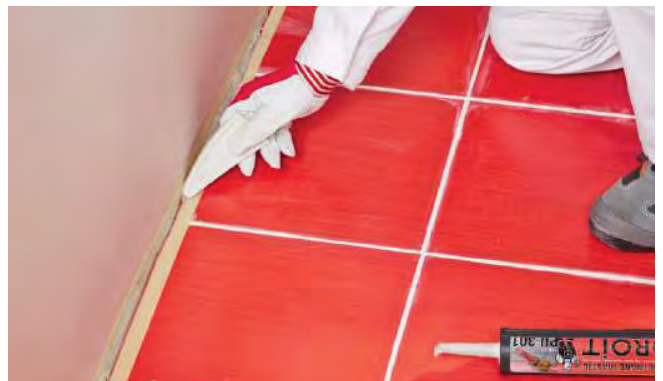
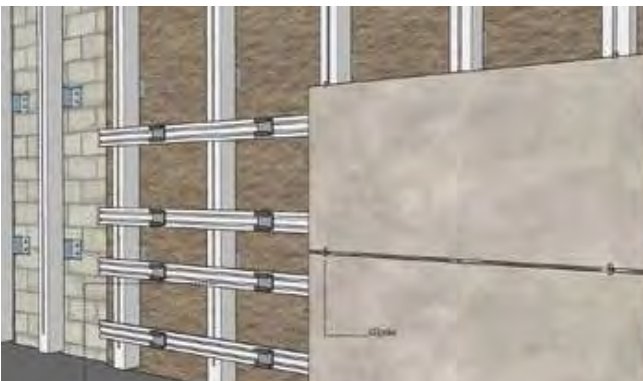


PACKAGE

Stock Code	Type	Volume(ml)	Box
PU 302 FC40	White	280ml	25
PU 302 FC40	Black	280ml	25
PU 302 FC40	Gray	280ml	25
PU 302 FC40	Red	280ml	25
PU 302 FC40	White	600ml	20
PU 302 FC40	Black	600ml	20
PU 302 FC40	Gray	600ml	20



Üzeri
Boyanabilir



ADROIT PU 201

**ZORLU HAVA
ŞARTLARINA
DAYANIKLIDIR**

SU GEÇİRMEZ

**KALICI
ELASTİKİYET**



**ADROIT PU 201
KARTUŞ - SOSİS
ADROIT PU 201
CARTRIDGE - SAUSAGE
CAR GLASS ADHESIVE
(CAM YAPIŞTIRMA MASTİĞİ)**

ADROIT PU 201 KARTUŞ - SOSİS

Poliüretan metal mastik, tek komponentli, havadaki nem ile kürlenene poliüretan esaslı bir yapıştırıcıdır.

ADROIT PU 201 CARTRIDGE - SAUSAGE

Polyurethane metal sealant is a single-component, polyurethane based adhesive that cures with the moisture in the air.

Özellikler

- Kalıcı elastikiyete sahiptir.
- Çekme yapmaz.
- Tabanca ile kolay uygulanabilir ve düzeltilebilir.
- 2 saatte araç trafiğe çıkabilir.

Features

- It has permanent elasticity.
- Does not cause shrinkage.
- It can be easily applied and corrected with a gun.
- The vehicle can enter traffic in 2 hours.

Uygulama Alanları

- Oto, yat, tekne ve giydirmeye camların montajında hızlı ve profesyonel kullanıma son derece uygundur. Uygun hava ve ortam koşullarında 10-15 dakikada dış kürlenme gerçekleşir.

Application Areas

- Highly suitable for fast and professional use in the installation of auto, yacht, boat, and cladding glass. Under suitable air and environmental conditions, external curing occurs in 10-15 minutes.

ADROIT PU 201



TEKNİK DETAY

KÜRLEŞME ÖNCESİ

Kımyasal Yapısı	: Poliüretan esaslı
Form	: Tikotropik macun
Kür mekanizması	: Nem ile
Yoğunluk	: 1,17± 0,03 g/ml
Yüzey kuruma süresi	: 40±10 dk. (23°C ve 50% B.N)
Kürleme hızı	: Min. 3,5 mm/24 Saat
Akma	: 0 mm (EN ISO 7390)
Sıcaklık dayanımı	: -40°C to +90°C
Uygulama Sıcaklığı	: +5°C to +40°C

KÜRLEŞME SONRASI

Shore A sertlik	: 55 ± 7 (7gün sonra)
Boyanabilirlik	: Evet *
Kopmada Uzama	:Min. 400% (ISO 37)
Gerilme Direnci	:Min. 5MPa (ISO 37)
E100 Modülü	:Min. 2.5MPa (ISO 37)

Belirtilen değerler 23±2°C ve %50±5 nem içeren ortamda elde edilmiştir.

Boya yapısı ve kalitesindeki çeşitliliği göz önüne alarak, uygulama öncesinde, boya ile kürleşmiş mastiğin uyumunu kontrol etmek için mutlaka ön test yapılmalıdır.



PAKET

Ürün kodu	HACİM	Koli içi Adedi
PU201	300ml	25
PU201	310ml	25
PU201 (Sosis)	600ml	20



Üzeri
Boyanabilir



TECHNICAL DETAIL

BEFORE CURING

Basis	: Polyurethane
Consistency	: Thixotropic
Curing Mechanism	: Moisture Curing
Density	: 1,17± 0,03 g/ml
Tack free time	: 40±10 dk. (23°C ve 50% B.N)
Curing Rate	: Min. 3,5 mm/24 Hours
Sagging	: 0 mm (EN ISO 7390)
Temperature Resistance	: -40°C to +90°C
Application Temperature	: +5°C to +40°C

AFTER CURING

Hardness Shore A	: 55 ± 5 (after 7 days)
Paintability	: Yes *
Elongation at Break	:Min. 400% (ISO 37)
Tensile Strength	:Min. 5MPa (ISO 37)
Tensile Shear Strength	:Min. 2.5MPa (ISO 37)
Drop Degree, MM	: 0
Solid Content	: ≥94

Considering the diversity of paint base and quality, compatibility tests should be done before application.



PACKAGE

Stock Code	Volume(ml)	Box
PU201	300ml	25
PU201	310ml	25
PU201 (Sausage)	600ml	20



MS & POLİMER BAZLI YAPIŞTIRICILAR MS & POLYMER BASED ADHESIVES



MULTİ SEAL

**YÜKSEK UV
DAYINI. INA
SAHIPTİR**

ÜZERİ BOYANABİLİR

**YÜZEY YAPIŞKANLIĞI
YOKTUR**

**ADROIT MULTİ SEAL
(SOSİS)**

**GENEL AMAÇLI MASTİK VE
YAPIŞTIRICI**



ADROIT MULTİ SEAL

Adroit Multi Seal genel amaçlı hibrit mastik ve yapıştırıcıdır. Alüminyum, granit, seramik, mermer, porselen, metal, PVC, cam, ahşabın yanı sıra gözenekli yüzeylere sahip beton, tuğla gibi çok çeşitli malzemelere uygulanabilir.

ADROIT MULTI SEAL

Adroit Multi Seal a general-purpose hybrid sealant and adhesive. It can be applied to a wide variety of materials, including aluminum, granite, ceramic, marble, porcelain, metal, PVC, glass, wood, as well as porous surfaces such as concrete and brick.

⚙️ Özellikler

- Solvent, silikon ve izosiyanat içermez.
- Çok düşük VOC içeriğine sahiptir.
- Yaş ve nemli koşullarda dahi kabarcık oluşumu gözlenmez.
- Yüksek UV dayanıma sahiptir.
- Su bazlı boyalar ile boyanabilir.
- Çekme yapmaz, Leke oluşturmaz.
- Akma yapmaz, kolay uygulanabilir.
- Yüzey yapışkanlığı yoktur.

⚙️ Features

- Does not contain solvents, silicone, or isocyanates.
- Has very low VOC content.
- No bubble formation is observed even in wet and humid conditions.
- Has high UV resistance.
- Can be painted with water-based paints.
- Does not shrink, Does not stain.
- Does not sag, easy to apply, No surface stickiness.

🎯 Uygulama Alanları

- Seramik, doğal taş ve granit yapıştırılmalarında,
- Beton derzlerde,
- Metal yapı malzemelerinde,
- Havalandırma sistemlerinde,
- Sızdırmazlık ve su yalıtımında,
- Metal ve alüminyum panellerde,
- Endüstriyel uygulamalarda,
- Çatı ve oluklarda,
- Kapı ve pencere kenarlarında kullanılabilir.

🎯 Application Areas

- In ceramic, natural stone, and granite bonding,
- In concrete joints,
- In metal construction materials,
- In ventilation systems,
- In sealing and waterproofing,
- In metal and aluminum panels,
- In industrial applications,
- On roofs and gutters,
- Around door and window edges.

MULTI SEAL



TEKNİK DETAY

KÜRLEŞME ÖNCESİ

Kıymasal Yapısı	: AST Polimer
Kürleşme Mekanizması	: Nem ile
Yoğunluk	: 1,60 ± 0,03 g/ml
Kıvam / Renk	: Tiksotropik pasta / Beyaz, Gri, Siyah
Sertlik-Shore A	: 40+5
Akma	: 0 mm
Kabuk Bağlama Süresi	: 12-25 dakika (23°C, 50% B.N.)
Kürleşme Hızı	: Min.3,5 mm/24 saat (23°C, 50% B.N.)
Çekme	: <3%
Kopmada Uzama	: > 300% -700%
Çekme Dayanımı	: 1,5-2,0 N/mm ²
Uygulama Sıcaklığı	: +5°C to +40°C
Isı Dayanımı	: -40 °C to +90°C



TECHNICAL DETAIL

BEFORE CURING

Chemical Structure	: AST Polymer
Curing Mechanism	: With humidity
Density	: 1,60 ± 0,03 g/ml
Consistency / Color	: Thixotropic paste / White, Grey, Black
Hardness-Shore A	: 40+5
Flow	: 0 mm
Shell Formation Time	: 12-25 minutes (23°C, 50% R.H.)
Curing Speed	: Min.3.5 mm/24 hours (23°C, 50% R.H.)
Tensile	: <3%
Elongation at Break	: > 300% -700%
Tensile Strength	: 1.5-2.0 N/mm ²
Application Temp.	: +5°C to +40°C
Heat Resistance	: -40 °C to +90°C



PAKET

Ürün kodu	Renk	Hacim	Koli içi Adedi
MSMULTİ	Beyaz	600ml	20
MSMULTİ	Siyah	600ml	20
MSMULTİ	Gri	600ml	20



PACKAGE

Stock Code	Type	Volume(ml)	Box
MSMULTİ	White	600ml	20
MSMULTİ	Black	600ml	20
MSMULTİ	Gray	600ml	20



Çevre
Dostu



Üzeri
Boyanabilir



HIGH TACK

**5 SANİYEDE
YÜKSEK
İLK TUTUNMA**

**350 kg/m
YÜK TAŞIMA GÜCÜ**

MÜKEMMEL YAPIŞMA



**ADROIT HIGH TACK
MS55 (KARTUŞ - SOSİS)**

**GENEL AMAÇLI MONTAJ
YAPIŞTIRICI**

ADROIT HIGH TACK MS55

Adroit High Tack, tek komponentli, yüksel yapışma ve ilk tutunma gücüne sahip, AST Polimer esaslı bir yapıştırıcıdır. Ağır yapı malzemelerinin sabitlenme ihtiyacı olmadan yapışmasına olanak verir.

ADROIT HIGH TACK MS55

Adroit High Tack is a single-component, high adhesion and initial bonding strength adhesive based on AST Polymer. It allows for the adhesion of heavy construction materials without the need for mechanical fastening.

Özellikler

- Su geçirmezdir.
- Tek komponentlidir.
- Üzeri boyanabilir.
- Kabarcık oluşumu yoktur.
- Hacim kaybına uğramaz.
- Astar gerektirmez (Ön test yapılması önerilir).
- Mükemmel elastikiyet ve çok iyi yapışma gücüne sahiptir.
- Solvent, silikon ve izosiyanat içermez.

Features

- Waterproof.
- Single-component.
- Can be painted over.
- No bubble formation.
- Does not lose volume.
- Primer not required (Pre-testing is recommended).
- Excellent elasticity and very good adhesion strength.
- Does not contain solvents, silicone, or isocyanates.

Uygulama Alanları

- Cephe ve tavan kaplama elemanlarının sabitlenmesinde.
- Ses izolasyon panellerinin montajında (taş yünü, ahşap ve plastik köpük paneller)
- Isı izolasyon panellerinin sabitlenmesinde (PUR, PIR, PS).
- İnşaat sektöründe çerçeve, kasa gibi bileşenlerin montajında.
- Binalarda ahşap, plastik veya metal aksesuarların montajında
- Kapı eşiklerinin, pencere denizliklerinin, süpürgeliklerin ve kaplama plakalarının sabitlenmesinde kullanılır.

Application Areas

- In securing facade and ceiling cladding elements.
- In the installation of sound insulation panels (mineral wool, wood, and plastic foam panels).
- In securing thermal insulation panels (PUR, PIR, PS).
- In the assembly of components such as frames and casings in the construction sector.
- In the installation of wooden, plastic, or metal accessories in buildings.
- In securing door thresholds, window sills, skirting boards, and cladding panels.

HIGH TACK



TEKNİK DETAY

Kimyasal yapısı	: AST Polimer
kürleşme Mekanizması	: Nem ile
Yoğunluk	: 1.49 ± 0,03 gr/ml
Görünüm/Renk	: Pasta / Beyaz, Siyah ya da Gri
Kabuk Bağlama Süresi	: 15-20 dk (23°C ve %50 B.N.)
Kürleşme Performansı	: 3,5 mm/24 saat (23°C ve %50 B.N.)
Akma (ISO 7390)	: 0 mm
Shore A Sertifika (ISO 868)	: 55 ±5
Kopmada Uzama (ISO 37)	: ≥ %300 / 700
Hacim Kaybı	: < -%3 (23°C ve %50 R.H.)
Çekme Dayanımı (ISO 37)	: 3,0-3,5 N/mm ²
Isı Dayanımı	: -40°C ile +90°C
Uygulama Sıcaklığı	: +5°C ile + 40°C

Belirtilen değerler 23 ±2°C ve %50±5 nem içeren ortamda elde edilmiştir.



TECHNICAL DETAIL

Chemical Base	: AST Pol
Curing System	: Moisture
Density	: 1.49 ± 0,03 gr/ml
Appearance/Color	: Paste / White, Black or Grey
Tack Free	: 15-20 min (23°C and ve %50 R.H.)
Curing Rate	: Approx 3,5 mm/24 hr (23°C and ve %50 R.H.)
Sagging (ISO 7390)	: 0 mm
Shore A Hardness (ISO 868)	: 55 ±5
Elongation at Break % (ISO 37)	: ≥ %300 / 700
Volume Loss	: < -%3 (23°C and ve %50 R.H.)
Tensile Strength (ISO 37)	: 3,0-3,5 N/mm ²
Shear Stress	: 3121-3237 Pa.
Viscosity (Pa.s)	: 3052-3166 Pa.s at 25°C
Viscosity (cps)	: 3052000-3166000 Cps at 25°C
Heat Resistance	: -40°C to +90°C
Application Temperature	: +5°C to + 40°C



PAKET

Ürün kodu	Renk	Hacim	Koli içi Adedi
HIGH TACK MS55	Beyaz	290ml	25
HIGH TACK MS55	Siyah	290ml	25
HIGH TACK MS55	Gri	290ml	25
HIGH TACK MS55	Beyaz	600ml	20
HIGH TACK MS55	Siyah	600ml	20
HIGH TACK MS55	Gri	600ml	20



PACKAGE

Stock Code	Type	Volume(ml)	Box
HIGH TACK MS55	White	290ml	25
HIGH TACK MS55	Black	290ml	25
HIGH TACK MS55	Gray	290ml	25
HIGH TACK MS55	White	600ml	20
HIGH TACK MS55	Black	600ml	20
HIGH TACK MS55	Gray	600ml	20



Çevre
Dostu



Üzeri
Boyanabilir



EPDM YAPIŞTIRICI

KOKUSUZDUR

**HER TÜRLÜ HAVA
KOŞULLARINA
DAYANIKLIDIR**

**YÜKSEK
ELASTİKİYETE
SAHIPTİR**



**ADROIT EPDM
YAPIŞTIRICI (SOSİS)**

EPDM YAPIŞTIRICI

ADROIT EPDM YAPIŞTIRICI

Adroit EPDM Yapıştırıcı levha uygulamaları için geliştirilmiş, nötr sistem kurlaşan yapıştırıcı ve sızdırmazlık malzemesidir. Yapı malzemelerinde korozyona neden olmaksızın, kokusuz kurlaşma ve çok güçlü yapışma sağlar.

ADROIT EPDM SILICONE SEALANT

Adroit EPDM Adhesive is a neutral-curing adhesive and sealant developed for sheet applications. It provides odorless curing and very strong adhesion without causing corrosion on building materials.

Özellikler

- Tek komponentlidir, havadaki nemle kurlaşır.
- Pek çok gözenekli ve gözeneksiz yüzeye astara gerek duyulmaksızın mükemmel yapışma sağlar.
- Korozyona neden olmaz, inşaat malzemeleri ile reaksiyona girmez.
- Her türlü hava koşullarına son derece dayanıklıdır.
- Yüksek ve düşük sıcaklıklarda özelliklerini kaybetmez(-60 °C, +180 °C).
- Hızlı kurlaşır. Kurlaşırken koku yaymaz.
- Kurlaştıktan sonra yüksek elastikiyete sahiptir.

Features

- It is a single-component adhesive that cures with moisture in the air.
- Provides excellent adhesion to many porous and non-porous surfaces without the need for a primer.
- Does not cause corrosion or react with construction materials.
- Extremely resistant to all weather conditions.
- Retains its properties at both high and low temperatures(-60 °C, +180 °C).
- Cures quickly and does not emit odor during curing.
- Has high elasticity after curing.

Uygulama Alanları

- Dış cephe ve çatı sistemlerindeki EPDM membran ve örtülerin bitiş detaylarının ve ek yerlerinin izolasyonunda ve EPDM esaslı malzemelerin birbirine veya çok çeşitli yapı malzemelerine yapıştırılmasında.

Application Areas

- In the insulation of finishing details and joints of EPDM membranes and coverings in exterior facade and roof systems, and in the adhesion of EPDM-based materials to each other or to a wide variety of building materials.

EPDM ADHESIVE



TEKNİK DETAY

Kimyasal yapısı	: Silikon Polimer	
kür mekanizması	: Nötr (oksim) Hava/Nem	
Yoğunluk	: 1.20 ± 0,03 g/ml	
Shore A Sertliği	: 25 ± 5	
Gerilme direnci	: ≤ 0,4 N/mm ² (23°C ve %50 B.N.)	(ISO 8339)
Kabuk oluşumu	: 5-10dk (23°C ve %50 B.N.)	
Kürleşme hızı	: Min 2,5 mm/gün (23°C ve %50 B.N.)	(ASTM D412)
Kopma Uzaması	: ≥ %350 / 700%	(ISO 7389)
Elastik Geri Dönüş	: Yaklaşık 100%	(ISO 7390)
Sarkma	: 0 mm	
Sıcaklık Dayanımı	: -60°C ile +180°C	
Uygulama Sıcaklığı	: +5°C ile + 40°C	

Belirtilen değerler 23 ±2°C ve %50±5 nem içeren ortamda elde edilmiştir.



TECHNICAL DETAIL

Basis	: Silikon Polimer
Curing System	: Nötr (oksim) Hava/Nem
Density	: 1.20 ± 0,03 g/ml
Hardness Shore A	: 25 ± 5
Tensile Strength	: ≤ 0,4 N/mm ²
	: (23°C and %50 R.H.) (ISO 8339)
Skin formation	: 5-10min (23°C ve %50 R.H.)
Curing Rate	: Min 2,5 mm/gün (23°C ve %50 R.H.)
Elongation At Break	: ≥ %350 / 700%
Elastic Recovery	: Approx. 100% (ISO7389)
Sagging	: 0 mm (ISO 7390)
Yield	: Approx. 12 meters (600 ml) for
	: 0,64 cm bead size
Temperature Resistance	: -60°C to +180°C
Application Temperature	: +5°C to + 40°C



PAKET

Ürün kodu	Renk	Hacim	Koli içi Adedi
EPDM	Siyah	600ml	20



PACKAGE

Stock Code	Type	Volume(ml)	Box
EPDM	Black	600ml	20



POLİMER ESASLI MASTİK



ADROIT POLİMER ESASLI MASTİK

POLYMER BASED MODIFED ADHESIVE

ADROFIX POLİMER ESASLI MASTİK (MODİFİYE SİLAN)

ADROIT POLYMER BASED MODIFED ADHESIVE (SEAM SEALER)

Özellikler

Features

- Profesyoneller baz alınarak üretilmiş püskürtülebilir mastik.
- Orjinal görüntü ile eşleşir.

- Produced based on professionals, sprayable mastic.
- Matches the original appearance.

Uygulama Alanları

Application Areas

- Birleşme noktalarında, punta noktalarında, motor ve bagaj bölümlerinde, çamurluk içlerinde vs. karasör içinde ve dışında kullanılabilir yüksek yapışma kabiliyetine sahiptir.
- Su bazlı boyada da kullanılabilir.

- It has high adhesion capability and can be used at joints, spot welds, in the engine and trunk compartments, inside fenders, etc., both inside and outside the body.
- Can also be used with water-based paint.

POLYMER BASED MODIFED ADHESIVE



TEKNİK DETAY

Kimyasal yapısı	: Silil Modifiye Polimer
Kür Mekanizması	: Nem
Yoğunluk	: 1.36 ± 0,03 gr/ml
Kabuk Bağlama Süresi	: 25 ± 5 dk (23°C ve %50 R.H)
Gerilme Direnci	: ≥ 2,00 N/mm ² (ISO 37)
Shore A Sertliği	: 55 ±5
Kürleşme Hızı	: -2,75 mm/24 h (23°C ve %50 R.H)
Kopma Uzaması	: ≥ 200 (ISO 37)
Hacim Kaybı	: < %3
Sıcaklık Dayanımı	: -40°C ile +100°C
Uygulama Sıcaklığı	: +5°C ile + 40°C



TECHNICAL DETAIL

Basis	: Silyl Modified Polymer
Curing System	: Moisture
Density	: 1.36 ± 0,03 gr/ml
Tack Free	: 25 ± 5 min (23°C and %50 R.H)
Tensile Strength	: ≥ 2,00 N/mm ² (ISO 37)
Shore A Hardness	: 55 ±5
Curing Rate	: -2,75 mm/24 h (23°C and %50 R.H)
Elongation At Break	: ≥ 200 (ISO 37)
Volume Loss	: < %3
Temperature Resistance	: -40°C to +100°C
Application Temperature	: +5°C to + 40°C

Belirtilen değerler 23 ±2°C ve %50±5 nem içeren ortamda elde edilmiştir.



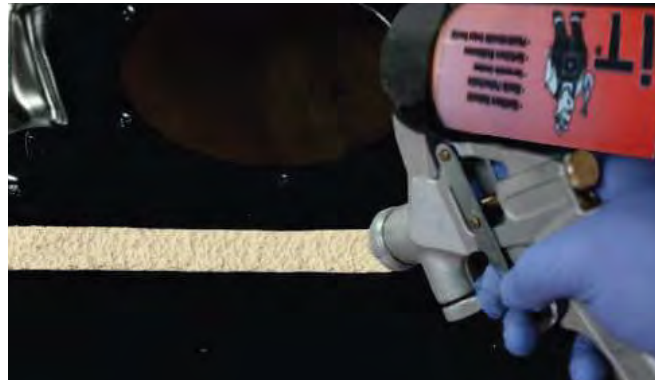
PAKET

Ürün kodu	Renk	Hacim	Koli içi Adedi
SEAM SEALER	Bej	290 ml	12
SEAM SEALER	Gri	290 ml	12
SEAM SEALER	Beyaz	290 ml	12
SEAM SEALER	Siyah	290 ml	12
SEAM SEALER	Bej	600ml	12
SEAM SEALER	Gri	600ml	12
SEAM SEALER	Beyaz	600ml	12
SEAM SEALER	Siyah	600ml	12



PACKAGE

Stock Code	Type	Volume(ml)	Box
SEAM SEALER	Beige	290 ml	12
SEAM SEALER	Grey	290 ml	12
SEAM SEALER	White	290 ml	12
SEAM SEALER	Black	290 ml	12
SEAM SEALER	Beige	600ml	12
SEAM SEALER	Grey	600ml	12
SEAM SEALER	White	600ml	12
SEAM SEALER	Black	600ml	12



SİLİKON MASTİKLER SILICONE SEALANT



NÖTR PREMIUM SİLİKON

%100 SİLİKON

SU GEÇİRMEZ

**ZORLU HAVA
ŞARTLARINA
DAYANIKLIDIR**



**ADROIT PREMIUM
NÖTR SİLİKON
(SOSİS KARTUŞ)
NÖTR DIŞ CEPHE SİLİKONU
WEATHERSEAL**

ADROIT PREMIUM NÖTR SİLİKON

Adroit Premium Nötr Silikon dış cephe uygulamaları için geliştirilmiş yüksek performanslı nötr sistem %100 silikondur.

ADROIT WEATHERSEAL NEUTRAL PREMIUM SILICONE

Adroit Premium Neutral Silicone is a high-performance neutral system 100% silicone developed for exterior applications.

Özellikler

- Pek çok gözenekli ve gözeneksiz yüzeye mükemmel yapışma sağlar.
- Solvent içermez %100 silikondur, kurlaşırken koku yaymaz.
- Yağmur, kar, rüzgar, direkt güneş ışığı gibi her türlü hava koşullarına dayanıklıdır.
- Yüksek ve düşük zemin sıcaklıklarına özelliklerini kaybetmez.

Features

- Provides excellent adhesion to many porous and non-porous surfaces.
- Solvent-free, 100% silicone, does not emit odor during curing.
- Resistant to all weather conditions such as rain, snow, wind, and direct sunlight.
- Maintains its properties at high and low ground temperatures.

Uygulama Alanları

- Giydirme cepheler, pencere kenarları, bağlantı elemanları, mermer, granit ve doğal taşların montaj ve yapıştırılmasında.
- Pencere, kapı ve cam montajı ve yapıştırılmasında.

Application Areas

- In the installation and adhesion of curtain walls, window edges, fasteners, marble, granite, and natural stones.
- In the installation and adhesion of windows, doors, and glass.

NEUTRAL PREMIUM SILICONE



TEKNİK DETAY

Kimyasal yapısı	: Silikon Polimer
kürleşme Tipi	: Nötr (oksim) Hava/Nem
Yoğunluk (Şeffaf ve Alüminyum)	: 1.02 ± 0,03 g/ml
Yoğunluk (Diğer Renkler)	: 1,20 ± 00.3 g/ml
Shore A Sertlik (Şeffaf ve Alüminyum)	: 17-25
Shore A Sertlik (Diğer Renkler)	: 22-32
Gerilme Direnci	: ≤ 0,4/mm ² (23°C ve %50 B.N.) (ISO 8339)
Kabuk Oluşumu	: 5-10dk (23°C ve %50 B.N.)
Kürleşme Hızı	: Min 2,5 mm/gün (23°C ve %50 B.N.)
Kopma Uzaması (Şeffaf ve Alüminyum)	: ≥ %400 / %650 (ASTM D412)
Kopma Uzaması (Diğer Renkler)	: ≥ %350 / %600
Elastik Geri Dönüş	: Yaklaşık 100% (ISO 7389)
Sarkma	: 0 mm (ISO 7390)
Sıcaklık Dayanımı	: -60°C ile +180°C
Uygulama Sıcaklığı	: +5°C ile + 40°C

Belirtilen değerler 23 ±2°C ve%50±5 nem içeren ortamda elde edilmiştir.



TECHNICAL DETAIL

Basis	: Silicone Polymer (Oxime)
Curing System	: Neutral /Moisture Cure
Density (Transparent and Aluminum)	: 1.02 ± 0,03 g/ml (ASTM D 792)
Density (Other Colors)	: 1,20 ± 00.3 g/ml (ASTM D 792)
Hardness Shore A (Transparent and Aluminum)	: 17-25
Hardness Shore A (Other Colors)	: 22-32
Tensile Strength	: ≤ 0,4/mm ² (23°C ve %50 R.H) (ISO 8339)
Skin formation	: 5-10 min. (23°C ve %50 R.H)
Curing Rate	: Min 2,5 mm/gün (23°C ve %50 B.N.)
Elongation At Break (Transparent and Aluminum)	: ≥ %400 / %650 (ASTM D412)
Elongation At Break (Other Colors)	: ≥ %350 / %600
Elastic Recovery	: Approx. 100% (ISO 7389)
Sagging	: 0 mm (ISO 7390)
Temperature Resistance	: -60°C to +180°C
Application Temperature	: +5°C to + 40°C



PAKET

Ürün kodu	Renk	Hacim	Koli İçi Adedi
NTR PREM	Beyaz	300 ml	24
NTR PREM	Siyah	300 ml	24
NTR PREM	Gri	300 ml	24
NTR PREM	Kırmızı	300 ml	24
NTR PREM	Beyaz	600 ml	20
NTR PREM	Siyah	600 ml	20
NTR PREM	Gri	600 ml	20
NTR PREM	Kırmızı	600 ml	20



PACKAGE

Stock Code	Type	Volume(ml)	Box
NTR PREM	White	300 ml	24
NTR PREM	Black	300 ml	24
NTR PREM	Gray	300 ml	24
NTR PREM	Red	300 ml	24
NTR PREM	White	600 ml	20
NTR PREM	Black	600 ml	20
NTR PREM	Gray	600 ml	20
NTR PREM	Red	600 ml	20



UV
Dayanımı



Kalıcı
Elastikiyet



Su
İçermez



Aşındırıcı
İçermez



SİLİKON

**KÜRLEŞTİKTEN
SONRA SÜREKLİ
ELASTİK KALIR**

**ÇATLAMAZ,
SARARMA
YAPMAZ**

**MÜKEMMEL
YAPIŞMA
SAĞLAR**



**ADROİT 100A
(KARTUŞ)**

GENEL AMAÇLI SİLİKON

ADROİT 100A GENEL AMAÇLI SİLİKON

Adroit 100A, genel amaçlı ve tek komponentli geniş kullanım alanına sahip sızdırmaz ve derz dolgu malzemesidir.

ADROİT 100A UNIVERSAL SILICONE SEALANT

Adroit 100A is a general-purpose, single-component sealant and joint filler with a wide range of applications.

Özellikler

- Kürleştikten sonra sürekli elastik kalır.
- Gözeneksiz yüzeylere mükemmel yapışma sağlar.
- Çatlamaz, sararma yapmaz, yaşlanma etkilerine dirençlidir.
- Deterjan, temizlik malzemesi ve kimyasallara karşı dayanıklıdır.
- Her mevsim uygulanabilir.

Features

- Remains permanently elastic after curing.
- Provides excellent adhesion to non-porous surfaces.
- Does not crack, yellow, and is resistant to aging effects.
- Resistant to detergents, cleaning agents, and chemicals.
- Can be applied in any season.

Uygulama Alanları

- Genel olarak cam takma ve montaj işlerinde.
- Kapı ve pencere aralıklarında yalıtım ve dolgu amaçlı.
- DIY projelerinde. Banyo ve mutfaklardaki uygulamalar ile sıhhi tesisat işlerinde.
- Elektrik malzemelerinin, priz anahtarlarının izolasyonunda.
- Banyo ve mutfaklardaki uygulamalar ile sıhhi tesisat işlerinde.

Application Areas

- Generally used in glass installation and mounting works.
- For insulation and filling purposes in door and window gaps.
- In DIY projects. In applications in bathrooms and kitchens, and in plumbing works.
- In the insulation of electrical materials, switch sockets.
- In applications in bathrooms and kitchens, and in plumbing works.

SEALANTS



TEKNİK DETAY

Kimyasal yapısı	: Silikon Polimer
Kürleşme Tipi	: Asetoksi
Yoğunluk	: 1.96-0,98 g/ml
Shore A Sertlik	: 15-25
Kabuk Oluşumu	: 8-20dk (23°C ve %50 B.N)
Kürleşme Hızı	: Min. 2,5mm/gün (23°C ve %50 B.N)
Gerilme Direnci	: 0,7 N/mm ² (ASTM D 412)
Kopma Uzaması	: ≥ 350% -450% (ASTM D 412)
Sarkma	: 0 mm (ISO 7390)
Uygulama Sıcaklığı	: +5°C ile +40°C
Sıcaklık Dayanımı	: -40°C ile + 180°C

Belirtilen değerler 23 ±2°C ve %50±5 nem içeren ortamda elde edilmiştir.



TECHNICAL DETAIL

Basis	: Silicone Polymer
Curing System	: Acetoxy
Density	: 1.96-0,98 g/ml (ASTM D 792)
Shore A Hardness	: 15-25
Skin formation	: 8-20 min. (23°C and %50 R.H)
Curing Rate	: Min. 2.5mm/gün (23°C ve %50 B.N)
Tensile Strength	: 0,7 N/mm ² (ASTM D 412)
Elongation At Break	: ≥ 350% -450% (ASTM D 412)
Sagging	: 0 mm (ISO 7390)
Application Temperature	: +5°C to +40°C



PAKET

Ürün kodu	Renk	Hacim	Koli içi Adedi
100A	Şeffaf	280gr	25
100A	Beyaz	280gr	25
100A	Siyah	280gr	25
100A	Kahve	280gr	25
100A	Gri	280gr	25
100A	Fildişi	280gr	25
100A	Altın Meşe	280gr	25
100A	Bronz	280gr	25
100A	Alüm.	280gr	25



PACKAGE

Stock Code	Type	Volume(ml)	Box
100A	Transparent	280gr	25
100A	White	280gr	25
100A	Black	280gr	25
100A	Brown	280gr	25
100A	Grey	280gr	25
100A	Golden Oak	280gr	25
100A	Light Ivory RAL1015	280gr	25
100A	Bronz	280gr	25
100A	Aluminium	280gr	25



CE
EN 15651-1
EN 15651-2
EN 15651-3

MADE IN
EUROPE



SİLİKONİZE MASTİK

ÜZERİ
BOYANABİLİR

ÇEVRE DOSTU

KOKUSUZDUR



ADROIT 600A
(KARTUŞ)

SİLİKONİZE MASTİK

ADROIT 600A SİLİKONİZE MASTİK

Adroit 600A, tek komponentli, silikon emülsiyonu ile takviye edilmiş, yüksek yapışma gücüne sahip bir derz dolgu ve izolasyon malzemesidir.

ADROIT 600A SILICONIZED SEALANT

Adroit 600A is a single-component joint filler and insulation material with high adhesive strength, reinforced with silicone emulsion.

Özellikler

- Parlak ve kaygan bir görünümü vardır.
- Uygulanması ve temizlenmesi kolaydır.
- Boyanabilir ve kokusuzdur.
- Solvent içermez.

Features

- It has a shiny and smooth appearance.
- Easy to apply and clean.
- Paintable and odorless.
- Solvent-free.

Uygulama Alanları

- Duvar ve tavanlardaki çatlakların doldurulmasında,
- Ahşap, beton ve tuğla gibi inşaat elemanlarının birleşim yerlerinde sızdırmazlık sağlayıcı olarak,
- Kapı ve pencere doğramalarının montajında, boşlukların doldurulmasında kullanılır.

Application Areas

- For filling cracks in walls and ceilings,
- As a sealant at the joints of construction elements like wood, concrete, and brick,
- Used in the installation of door and window frames to fill gaps.

SILICONIZED SEALANT



TEKNİK DETAY

Kimyasal yapısı	: Akrilik Emülsiyon
Kıvam	: Pasta
pH	: 7-8
Yoğunluk	: 1,63-1,65 gr/cm ³ (ISO 1183)
Kabuk bağlama süresi	: 50±20 min (23°C ve %50 B.N) (ASTM C679)
Kürleşme hızı	: 2 mm/day (23°C ve %50 B.N)
Shore A sertlik	: 30-50 (DIN 5305)
Elastikiyet	: ≥ 300 (DIN 5304)
E 100 Modülü	: 0,55 kg/cm ²
Max. gerilme Mpa/mm ²	: > 0,01 (ISO 8339)
Sıcaklık dayanımı	: -10°C ile +80°C
Uygulama Sıcaklığı	: +5°C ile +40°C

Belirtilen değerler 23 ±2°C ve %50±5 nem içeren ortamda elde edilmiştir.



TECHNICAL DETAIL

Basis	: Acrylic Dispersion
Consistency	: Smooth paste
pH	: 7-8
Specific gravity	: 1,60±0,03 gr/cm ³ (ASTM D 792)
Tack-Free time	: 50±20 min (23°C ve %50 R.H) (ASTM C 679)
Curing Rate (mm/day)	: 2 mm/day (23°C and %50 R.H)
Shore A hardness	: 30-50 Shore A
Ultimate elongation	: ≥ 300% (ASTM D 412)
Temperature resistance	: -10°C to +80°C
Application Temperature	: +5°C to +40°C



PAKET

Ürün kodu	Renk	Hacim	Koli içi Adedi
600A	Beyaz	500gr	24
600A	Siyah	500gr	24
600A	Gri	500gr	24
600A	Kırmızı	500gr	24



PACKAGE

Stock Code	Type	Volume(ml)	Box
600A	White	500gr	24
600A	Black	500gr	24
600A	Gray	500gr	24
600A	Red	500gr	24



Üzeri
Boyanabilir



NÖTR STANDART SİLİKON

ZORLU HAVA
ŞARTLARINA
DAYANIKLIDIR

SU GEÇİRMEZ

KALICI ELASTİKİYET

ADROIT STANDART
NÖTR SİLİKON NT5
(SOSİS-KARTUŞ)
NÖTR YAPI VE İNŞAAT
SİLİKONUADROIT STANDART NÖTR
SİLİKON NT5

Adroit Standart Nötr Silikon NT5 özellikle dış cephe uygulamaları için yeni geliştirilmiş yüksek performanslı nötr sistem kürleşen tek bileşenli silikon mastiktir. Kürleştiğinde zorlu hava koşulları karşı yüksek dayanım sağlayan bir yapı oluşturur.

ADROIT STANDART
NEUTRAL SILICONE NT5

Adroit Standard Neutral Silicone NT5 is a newly developed, high-performance, neutral curing, single-component silicone mastic, specifically for exterior applications. Upon curing, it forms a structure that provides high resistance to harsh weather conditions.

Özellikler

- Yağmur, kar, rüzgar, direkt güneş ışığı gibi her türlü hava koşullarına dayanıklıdır.
- Aşırı sıcaklara karşı yüksek dayanım.
- Kalıcı elastikiyet.
- Büyük çapta inşaat ve cam uygulamalarında yüksek performans.
- ISO EN 11600-F-20LM Standardına uygundur.
- Pek çok gözenekli ve gözeneksiz yüzeye mükemmel yapışma sağlar.
- Yüksek ve düşük zemin sıcaklıklarında özelliklerini kaybetmez.

Features

- Resistant to all weather conditions such as rain, snow, wind, and direct sunlight.
- High resistance to extreme temperatures.
- Permanent elasticity.
- High performance in large-scale construction and glazing applications.
- Complies with ISO EN 11600-F-20LM Standard.
- Provides excellent adhesion to many porous and non-porous surfaces.
- Maintains its properties at high and low ground temperatures.

Uygulama Alanları

- Pencere kenarları, giydirme cepheler, mermer, taş ve pürüzlü yüzeylerin derzlerinin kapatılmasında kullanılır.

Application Areas

- It is used for sealing joints of window edges, curtain walls, marble, stone, and rough surfaces.

NEUTRAL STANDART SILICONE



TEKNİK DETAY

Kimyasal yapısı	: Silikon Polimer	
kürleşme Tipi	: Nötr (oksim) Hava/Nem	
Yoğunluk (Transparan ve Alüminyum)	: 0,98 ± 0,03 g/ml	(ASTM D 792)
Yoğunluk (Diğer Renkler)	: 1,30 ± 00,3 g/ml	(ASTM D 792)
Shore A Sertlik (Transparan ve Alüminyum)	: 25-30	
Shore A Sertlik (Diğer Renkler)	: 30-35	
Gerilme Direnci	: ≤ 0,4/mm ² (23°C ve %50 B.N.)	(ISO 8339)
Kabuk Oluşumu	: 5-10dk (23°C ve %50 B.N.)	
Kürleşme Hızı	: Min. 4 mm/gün (23°C ve %50 B.N.)	
Kopma Uzaması (Transparan ve Alüminyum)	: ≥ %300 - %600	(ASTM D412)
Kopma Uzaması (Diğer Renkler)	: ≥ %250 - %600	
Elastik Geri Dönüm	: Ort. 100%	(ISO 7389)
Sarkma	: 0 mm	(ISO 7390)
Sıcaklık Dayanımı	: -60°C ile +180°C	
Uygulama Sıcaklığı	: +5°C ile + 40°C	

Belirtilen değerler 23 ±2°C ve %50±5 nem içeren ortamda elde edilmiştir.



PAKET

Ürün kodu	Renk	Hacim	Koli içi Adedi
NT5 STAND	Beyaz	300 ml	24
NT5 STAND	Siyah	300 ml	24
NT5 STAND	Gri	300 ml	24
NT5 STAND	Kırmızı	300 ml	24
NT5 STAND	Beyaz	600 ml	20
NT5 STAND	Siyah	600 ml	20
NT5 STAND	Gri	600 ml	20
NT5 STAND	Kırmızı	600 ml	20



TECHNICAL DETAIL

Basis	: Silicone Polymer (Oxime)	
Curing System	: Neutral /Moisture Cure	
Density (Transparent and Aluminum)	: 0,98 ± 0,03 g/ml	(ASTM D 792)
Density (Other Colors)	: 1,30 ± 00,3 g/ml	(ASTM D 792)
Hardness Shore A (Transparent and Aluminum)	: 25-30	
Hardness Shore A (Other Colors)	: 30-35	
Tensile Strength	: ≤ 0,4/mm ² (23°C and 50% R.H)	(ISO 8339)
Skin formation	: 5-10min. (23°C ve 50% R.H)	
Curing Rate	: Min. 4 mm/day (23°C and %50 R.H)	
Elongation At Break (Transparent and Aluminum)	: ≥ 300% - 600%	(ASTM D412)
Elongation At Break (Other Colors)	: ≥ 250% - 600%	
Elastic Recovery	: Approx. 100%	(ISO 7389)
Sagging	: 0 mm	(ISO 7390)
Temperature Resistance	: -60°C to +180°C	
Application Temperature	: +5°C to + 40°C	



PACKAGE

Stock Code	Type	Volume(ml)	Box
NT5 STAND	Beyaz	300 ml	24
NT5 STAND	Siyah	300 ml	24
NT5 STAND	Gri	300 ml	24
NT5 STAND	Kırmızı	300 ml	24
NT5 STAND	Beyaz	600 ml	20
NT5 STAND	Siyah	600 ml	20
NT5 STAND	Gri	600 ml	20
NT5 STAND	Kırmızı	600 ml	20



CE
EN 15651-1
EN 15651-2
EN 15651-3

MADE IN EUROPE



UV
Dayanımı



Kalıcı
Elastikiyet



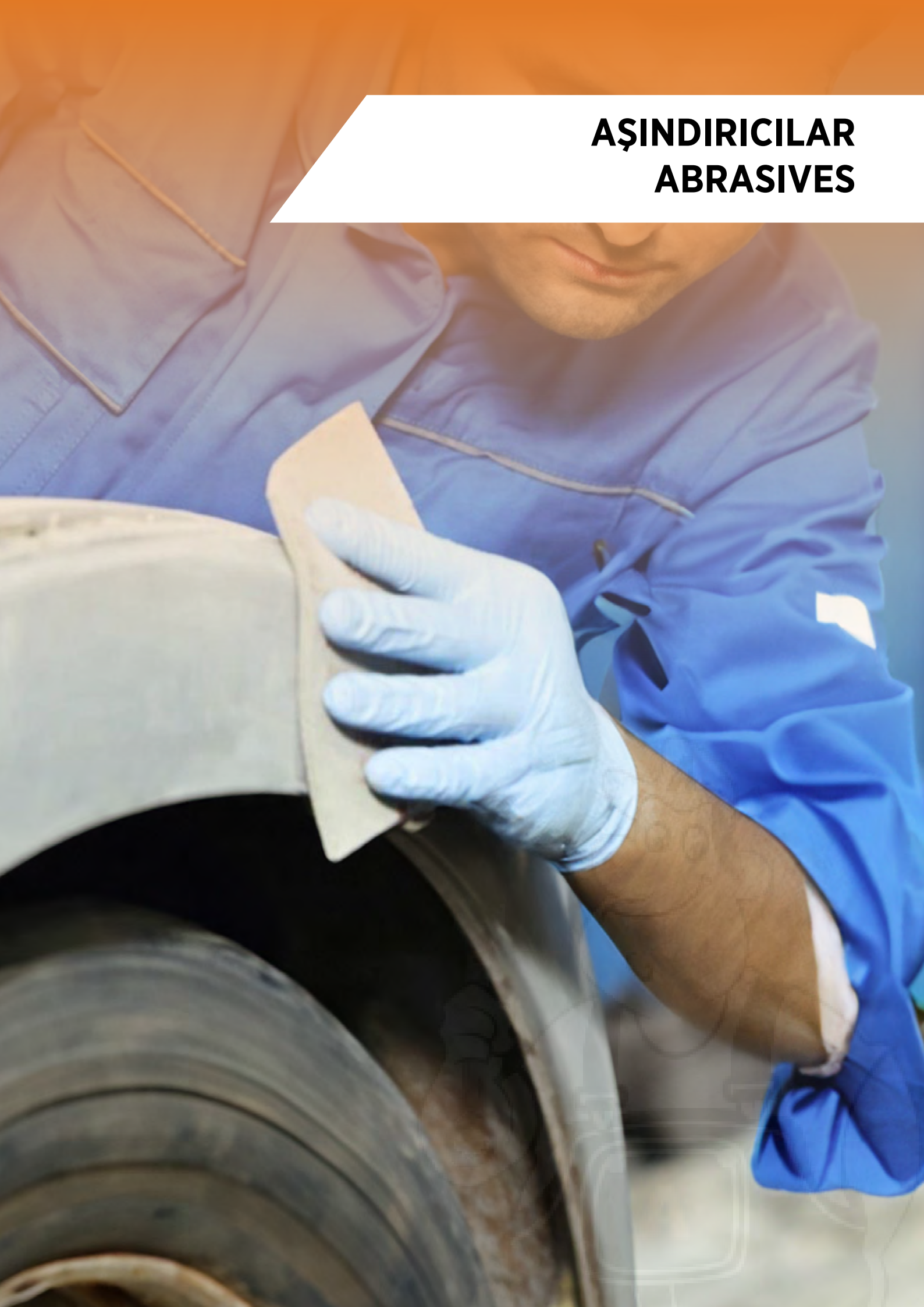
Su
İçermez



Aşındırıcı
İçermez



AŐINDIRICILAR ABRASIVES



APLIKATÖRSÜZ PASTA SÜNGERİ

PASTE SPONGE WITHOUT APPLICATOR



Koli Adet	Boyut
100	150
100	150

Package Quantity	Size
100	150
100	150

Uygulama Alanları

220 x 35 mm aşınmaya dirençli ve uzun süre kullanılabilen ürünlerdir. 500-2500 devir aralığında kullanılması tavsiye edilir. Cırtlı (velcro) kullanımlıdır. Turuncu ve mavi tüm yüzeyler için uygundur, beyaz ve sarı daha yumuşak olup genel bakım için, krem ve siyah son parlatma ve hare için uygundur.

Application Areas

They are 220 x 35 mm wear-resistant products that can be used for a long time. It is recommended to be used in the 500-2500 rpm range. Used as velcro. Orange and blue are suitable for surfaces, white and yellow are softer for general care, cream and black are suitable for final polishing and moire.

7 DELİK ZIMPARA TABANI

7 HOLES SANDING PAD



Koli Adet	Boyut
100	150 mm

Package Quantity	Size
20	150 mm

Uygulama Alanları

Cırtlı zımpara makina ile uygulaması için kullanılan yardımcı aparattır.

Application Areas

It is an auxiliary apparatus used for application with Velcro sander machine. For 7 hole sanders.

7 DELİK (YUMUŐAK) ARA TABAN

7 HOLES HOLES SANDING PAD



Koli Adet	Boyut
20	150 mm

Package Quantity	Size
20	150 mm

Uygulama Alanları

Cırtlı zımpara makina ile uygulaması için kullanılan yardımcı aparattır.

Application Areas

It is an auxiliary apparatus used for application with Velcro sander machine. For 7 hole sanders.

PASTA CİLA SÜNGERİ

PASTE POLISH SPONGE



Koli Adet	Boyut
100	150
100	150

Package Quantity	Size
100	150
100	150

Uygulama Alanları

1. kalite, 14 mm ve 800-2600 devirli elektrikli ya da havalı makinalarda kullanılabilir. Daha verimli kullanabilmek için su emdirip sıkılarak suyu dışarı atması sağlanmalıdır. Bu şekilde 8-10 kullanım uygunluğu sağlar.

Application Areas

It can be used in 1st quality, 14 mm and 800-2600 rpm electric or air machines. In order to use it more efficiently, it should be ensured that the water is absorbed and squeezed out. In this way, it provides 8-10 usage suitability.

RULO SÜNGER ZIMPARASI (SOFT ZIMPARA)

SOFT SANDING (SPONGE ROLL SANDING)



Miktar	Koli Adet	Boyut
-	1	115mm x 25m

volume (ml)	Package Quantity	Size
-	1	115mm x 25m

Uygulama Alanları

Mobilya ve Otomotiv sektöründe kullanılan yarı açık kumlama sistemiyle dizayn edilmiş tıkanmaya karşı özel kaplaması bulunan bağlayıcı sistemi reçine olan yüksek kaliteli sünger zımpara.

Application Areas

A high quality sponge sandpaper with a resin bonding system, designed with a semi-open sandblasting system used in the Furniture and Automotive industry, with a special coating against clogging.

7 DELİKLİ CİRTLİ ZIMPARA

7 HOLES HOOKIT ABRASIVE



Miktar	Koli Adet	Boyut
100	60-80-120-150-180- 220-240-280-320- 360-400-800	150 mm

volume (ml)	Package Quantity	Size
100	60-80-120-150-180- 220-240-280-320- 360-400-800	150 mm

Uygulama Alanları

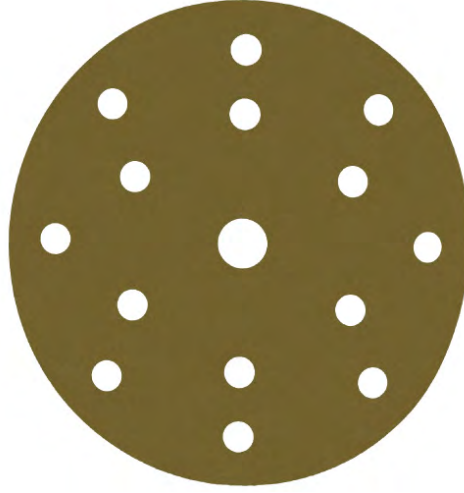
Profesyonel kullanım için üretilmiş, OEM, otomotiv, mobilya ve marin sektöründe kullanılabilen polyester macun, astar ve son kat boya uygulamaları öncesi zımparalama işlemi içindir.

Application Areas

Polyester putty, produced for professional use and used in the OEM, automotive, furniture and marine industries, is for sanding before primer and topcoat paint applications.

HOOKIT ZIMPARA (15 DELİK)

15 HOLES HOOKIT ABRASIVE



Miktar	Koli Adet	Boyut
100	60-80-120-150-180- 220-240-280-320- 360-400-800	150 mm

volume (ml)	Package Quantity	Size
100	60-80-120-150-180- 220-240-280-320- 360-400-800	150 mm

Uygulama Alanları

Profesyonel kullanım için üretilmiş, OEM, otomotiv, mobilya ve marin sektöründe kullanılabilen polyester macun, astar ve son kat boya uygulamaları öncesi zımparalama işlemi içindir.

Application Areas

Polyester putty, produced for professional use and used in the OEM, automotive, furniture and marine industries, is for sanding before primer and topcoat paint applications.

AŐINDIRICI KEÇELER

ABRADING FELTS



Koli Adet	Boyut
20	15 cm x 23 cm

Package Quantity	Size
20	15 cm x 23 cm

Uygulama Alanları

Yeni ve eski boyanmış yüzeylerin aşındırılması için kullanılır.

Application Areas

It is used for abrasion of new and old painted surfaces.

ISLAK ZEMİN TABAKA ZIMPARASI

WET ABRASIVE SHEETS



Miktar	Koli Adet	Boyut
50	50	150
		180
		220
		360
		400
		500
		600
		800

volume (ml)	Package Quantity	Size
50	50	150
		180
		220
		360
		400
		500
		600
		800

Uygulama Alanları

Profesyonel kullanım için üretilmiş, OEM, otomotiv, mobilya ve marin sektöründe kullanılabilen polyester macun, astar ve son kat boya uygulamaları öncesi zımparalama işlemi ve hertürlü yüzeyin zımparalanması için kullanılır suya dayanıklı ve uzun ömürlüdür.

Application Areas

Polyester putty, which is produced for professional use and can be used in the OEM, automotive, furniture and marine industries, is used for sanding before priming and topcoat paint applications and for sanding all kinds of surfaces. It is water resistant and long lasting.

ALGALI CİLA SÜNGERİ (ÇAP-KALINLIK)

WAVY POLISH SPONGE (DIAMETER-THICKNESS)



Miktar	Koli Adet	Boyut
24		150 mm

volume (ml)	Package Quantity	Size
24		150 mm

Uygulama Alanları

Yeni boyanmış yüzleri, cilalama işlerinde kullanılır. Pasta makinası ile uygulanır.

Application Areas

Freshly painted faces are used for polishing. It is applied with a pastry machine.

BOYA SÜZGEÇİ

PAINT STRAINER



Koli Adet	Boyut
1,000	Standart

Package Quantity	Size
1,000	Standart

Uygulama Alanları

Boyalarn süzülmesinde kullanılır. Su bazlı boyalara ve Solvent'e karşı dayanıklıdır.

Application Areas

It is used for filtration of paints. Resistant to water-based paints and solvents.

KURU ZEMİN TABAKA ZIMPARASI

DRY ABRASIVE SHEETS



Miktar	Koli Adet	Boyut
50	50	60 80 120

volume (ml)	Package Quantity	Size
50	50	60 80 120

Uygulama Alanları

Profesyonel kullanım için üretilmiş, OEM, otomotiv, mobilya ve marin sektöründe kullanılabilen polyester macun, astar ve son kat cilaya hazırlanması için el takozu kullanılarak uygulanır.

Application Areas

Polyester putty, which is produced for professional use and can be used in the OEM, automotive, furniture and marine industries, is applied using hand wedges to prepare it for primer and top coat varnish.

TABAKA ZİFT (50cm x 45cm)

PLATE TAR - (50CM X 45CM)



Koli Adet	Boyut
10	45cm x 50cm

Package Quantity	Size
10	45cm x 50cm

Uygulama Alanları

Kendinden yapışkanlı, ses kesme ve korozyon önleme amaçlı kullanılır. Üzerine boya uygulanabilir.

Application Areas

It is used for self-adhesive, noise canceling and corrosion prevention purposes. Paint can be applied on it.

MASKELEME BANDI, KAĞIDI VE FOLYOSU MASKING TAPES, PAPERS AND FOILS



MASKELEME KAĞITLARI

MASKING PAPER



Koli Adet	Boyut
76	115cm x 180m
76	85cm x 180m
152	60cm x 180m
152	45cm x 180m
228	30cm x 180m
304	15cm x 180m

Package Quantity	Size
76	115cm x 180m
76	85cm x 180m
152	60cm x 180m
152	45cm x 180m
228	30cm x 180m
304	15cm x 180m

Uygulama Alanları

- Boya, vernik, astar vs geçirmez.
- Geri dönüşümlü kağıttan imal

Application Areas

- Paint, varnish, primer, etc.
- Made from recycled paper.

MASKELEME FOLYOSU BEYAZ (ADROIT BASKILI)

MASKING FOLIO BLUE - (ADROIT PRINTED)



Koli Adet	Boyut
125	4m x 120m
	2m x 130m
	4m x 130m
	6m x 130m

Package Quantity	Size
125	4m x 120m
	2m x 130m
	4m x 130m
	6m x 130m

Uygulama Alanları

Boya tutma ve toz çekim özelliğine sahiptir. Elektrostatiktir, uygulamada zamandan tasarruf sağlar.

Application Areas

It has paint, holding and dust extraction feature. It is electrostatic, it saves time in application.

MASKELEME FOLYOSU MAVİ (ADROIT BASKILI)

MASKING FOLIO BLUE - (ADROIT PRINTED)



Koli Adet	Boyut
125	4m x 120m
	4m x 130m
	6m x 100m

Package Quantity	Size
125	4m x 120m
	4m x 130m
	6m x 100m

Uygulama Alanları

- Üstün boya tutma ve toz çekim özelliğine sahiptir.
- Elektrostatiktir, uygulamada zamandan tasarruf sağlar.

Application Areas

- It has superior paint retention and dust extraction properties.
- It is electrostatic, it saves time in application.

MASKELEME BANDI (KAHVERENGİ)

MASKING TAPE - (BROWN)



Miktar	Koli Adet	Boyut
60 koli	96	18mm x 35m
	72	24mm x 35m
	48	36mm x 35m
	36	48mm x 35m

volume (ml)	Package Quantity	Size
60 koli	96	18mm x 35m
	72	24mm x 35m
	48	36mm x 35m
	36	48mm x 35m

Uygulama Alanları

Maskeleme işlerinde boyanmasını istemediğiniz yerlerin kapatılmasında kullanılır. 90°C isi ve suya dayanıklıdır. Profesyonel kullanım içindir.

Application Areas

It is used in masking works to cover the areas that you do not want to be painted. It is resistant to 90°C heat and water. It is for professional use.

CAM MONTAJ BANDI (TURUNCU) MOUNTING TAPE (ORANGE)



Miktar	Koli Adet	Boyut
-	1	-

volume (ml)	Package Quantity	Size
-	1	-

Uygulama Alanları

Sosis dolumu yapılmış mastiğin kolay ve verimli olarak kullanımı için uygundur. Basınç sistemine gerek vardır, profesyonel kullanım içindir.

Application Areas

It is suitable for easy and efficient use of mastic filled with sausage. Pressure system required, for professional use.

VHB BANT

VHB TAPE



Miktar	Koli Adet	Boyut
-	1	-

volume (ml)	Package Quantity	Size
-	1	-

Uygulama Alanları

Yapıştırma bandı, metali metale yapıştırmak, panel sabitlemek, metal sertleştirici ve donatı çubuğunu yapıştırmak ve sızdırmaz hale getirmek için kullanılır.

Application Areas

Adhesive tape is used for bonding metal to metal, fixing panel, bonding and sealing metal stiffener and rebar.

MASKELEME BANDI (YEŞİL)**MASKING TAPE - (GREEN)**

Miktar	Koli Adet	Boyut
60 koli	96	18mm x 35m
	72	24mm x 35m
	48	36mm x 35m
	36	48mm x 35m

volume (ml)	Package Quantity	Size
60 koli	96	18mm x 35m
	72	24mm x 35m
	48	36mm x 35m
	36	48mm x 35m

Uygulama Alanları

Maskeleme işlerinde boyanmasını istemediğiniz yerlerin kapatılmasında kullanılır. 100°C isi ve suya 30 dakika kadar dayanıklıdır. Profesyonel kullanım içindir.

Application Areas

It is used to cover the areas that you do not want to be painted in masking works. It is resistant to 100°C heat and water for 30 minutes. It is for professional use.

MASKELEME BANDI (TURUNCU)

MASKING TAPE - (ORANGE)



Miktar	Koli Adet	Boyut
60 koli	96	18mm x 35m
	72	24mm x 35m
	48	36mm x 35m
	36	48mm x 35m

volume (ml)	Package Quantity	Size
60 koli	96	18mm x 35m
	72	24mm x 35m
	48	36mm x 35m
	36	48mm x 35m

Uygulama Alanları

Maskeleme işlerinde boyanmasını istemediğiniz yerlerin kapatılmasında kullanılır. 100°C ısı ve suya dayanıklıdır. Profesyonel kullanım içindir.

Application Areas

It is used to cover the areas that you do not want to be painted in masking works. It is resistant to 100°C heat and water. It is for professional use.

MASKELEME BANDI (SARI)

MASKING TAPE (YELLOW)



Miktar	Koli Adet	Boyut
60 koli	96	18mm x 35m
	72	24mm x 35m
	48	36mm x 35m
	36	48mm x 35m

volume (ml)	Package Quantity	Size
60 koli	96	18mm x 35m
	72	24mm x 35m
	48	36mm x 35m
	36	48mm x 35m

Uygulama Alanları

Maskeleme işlerinde boyanmasını istemediğiniz yerlerin kapatılmasında kullanılır. 90°C isi ve suya dayanıklıdır. Profesyonel kullanım içindir.

Application Areas

It is used in masking works to cover the areas that you do not want to be painted. It is resistant to 90°C heat and water. It is for professional use.

MASKELEME BANDI (BEYAZ)

MASKING TAPE (WHITE)



Miktar	Koli Adet	Boyut
60 koli	96	18mm x 25m
	72	24mm x 25m
	48	36mm x 25m
	36	48mm x 25m

volume (ml)	Package Quantity	Size
60 koli	96	18mm x 25m
	72	24mm x 25m
	48	36mm x 25m
	36	48mm x 25m

PVC BANT (GRİ)

PVC TAPE (GRAY)



Miktar	Koli Adet	Boyut
-	1	-

volume (ml)	Package Quantity	Size
-	1	-

Uygulama Alanları

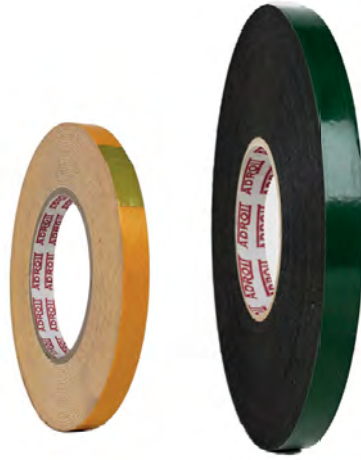
Poliüretan kauçuk boru ve levhaların montajında ısı ve ses yalıtımı için kullanılır.

Application Areas

It is used for heat and sound insulation in the assembly of polyurethane rubber pipes and sheets.

ÇİFT TARAFLI BANTLAR (ÇİFT-OGS)

DOUBLE SIDED TAPES - (DOUBLE-OGS)



Miktar	Boyut
Tüm ölçü ve ebatlarda	

Volume (ml)	Size
All sizes and dimensions	

Uygulama Alanları

Beyaz ve siyah renklerde, her ölçü ve ebatla, yüksek tutma gücüyle profesyonel kullanıma son derece uygun bantlardır.

Application Areas

They are tapes in white and black colors, in all sizes and sizes, with high holding power, highly suitable for professional use.

CAM MONTAJ BANDI (TURUNCU-MAVİ)

CAR GLASS MOUNTING TAPE (ORANGE-BLUE)



Miktar	Koli Adet	Boyut
-	36	33m

volume (ml)	Package Quantity	Size
-	36	33m

Uygulama Alanları

Montajı yapılan camın yerinden hareket etmesini önleyen, iz bırakmayan geçici montaj bandı.

Application Areas

Temporary mounting tape that does not leave any traces and prevents the glass from moving from its place.

TABANCLAR VE MAKİNELER SEALANT APPLICATION GUNS AND MACHINES



HAVALI POLİMER MASTİK TABANCASI

NEW AIR SEALANT GUN



Miktar	Koli Adet	Boyut
-	1	-

volume (ml)	Package Quantity	Size
-	1	-

Uygulama Alanları

Polimerizasyon ve yalıtım malzemelerini uygulamakta kullanılan basınç ve desarj ayarlı, hizmete özel tabancadır.

Application Areas

It is a service-specific gun with pressure and discharge adjustment, used to apply polymerization and insulation materials.

HAVALI SOSİS TABANÇASI

AIR SEALANT GUN



Miktar	Koli Adet	Boyut
-	1	-

volume (ml)	Package Quantity	Size
-	1	-

Uygulama Alanları

Sosis dolumu yapılmış mastiğin kolay ve verimli olarak kullanımı için uygundur. Basınç sistemine gerek vardır, profesyonel kullanım içindir.

Application Areas

It is suitable for easy and efficient use of mastic filled with sausage. Pressure system required, for professional use.

HAVALI KARTUŞ TABANCASI

AIR CARTIGE SEALANT GUN



Miktar	Koli Adet	Boyut
-	1	-

volume (ml)	Package Quantity	Size
-	1	-

Uygulama Alanları

Kartuşun içindeki mastiğin kolay çıkması için kullanılır. Basınç sistemine gerek vardır. Profesyonel kullanım içindir. 1 ila 8 arası bar ayarı yapılabilir.

Application Areas

It is used for easy removal of the mastic inside the cartridge. Pressure system is needed. For professional use, 1 to 8 bar can be adjusted.

ŞARJLI SOSİS TABANÇASI

RECHARGEABLE SAUSAGE GUN



Miktar	Koli Adet	Boyut
-	1	-

volume (ml)	Package Quantity	Size
-	1	-

Uygulama Alanları

Sosis dolumu yapılmış mastiğin kolay ve verimli olarak kullanımı için uygundur. Profesyonel kullanım içindir. 5580 Newton gücünde, dolu batarya ile 120 adet sosis sıkabilme gücündedir. Hızlı şarj özelliğine sahiptir.

Application Areas

It is suitable for easy and efficient use of mastic filled with sausage. It is for professional use. It has a power of 5580 Newtons and has the power to squeeze 120 sausages with a full battery. It has fast charging feature.

MANUEL SOSİS TABANÇASI

MANUAL SEALANT GUN



Miktar	Koli Adet	Boyut
-	1	-

volume (ml)	Package Quantity	Size
-	1	-

Uygulama Alanları

Sosis dolumu yapılmış mastigin kol kuvetiyle kullanımı sađlar.

Application Areas

It allows the use of sausage-filled mastic with an arm tub.

MANUEL KARTUŞ TABANÇASI

MANUAL CARTRIDGE SEALANT GUN



Miktar	Koli Adet	Boyut
-	1	-

volume (ml)	Package Quantity	Size
-	1	-

Uygulama Alanları

Mastigin kolay ve tasarruflu kullanılmasını sağlar profesyonel kullanım için idealdir.

Application Areas

It provides easy and economical use of mastic and is ideal for professional use.

HAVALI ZIMPARA MAKİNESİ

PNEUMATIC SANDER



Miktar	Koli Adet	Boyut
-	1	-

volume (ml)	Package Quantity	Size
-	1	-

Uygulama Alanları

Vakum özelliği sayesinde zımparalama işleminde uygun hafif ve kullanımı kolay bir makinedir. Toz vakumlama sistemi sayesinde rahat bir çalışma ortamı sağlar.

Application Areas

Thanks to its vacuum feature, it is a light and easy-to-use machine suitable for sanding. It provides a comfortable working environment thanks to its dust vacuuming system.

DİĞER ÜRÜNLER OTHER PRODUCTS



KAĞIT AYAK PASPASI

PAPER MAT



Miktar	Koli Adet	Boyut
500	1	48 cm x 40 cm

volume (ml)	Package Quantity	Size
500	1	48 cm x 40 cm

Uygulama Alanları

Araç içlerinin kirlenmeye karşı korunmasında kolaylık sağlar. Geri dönüşümlü kağıttan üretilmiştir.

Application Areas

It provides convenience in protecting vehicle interiors against pollution. Made from recycled paper.

ÖN KOLTUK KILIFI

FRONT SEAT COVER



Miktar	Koli Adet	Boyut
400	1	Rulo

volume (ml)	Package Quantity	Size
400	1	Rulo

Uygulama Alanları

Tekli koltuklar için koruma kılıfı. Araçların ön koltuklarının korunmasında kullanılır.

Application Areas

Protection cover for single seats. It is used to protect the front seats of vehicles.

DİREKSİYON STREÇİ

STRECH STEERING WHEEL COVER



Miktar	Koli Adet	Boyut
300	24	Rulo

volume (ml)	Package Quantity	Size
300	24	Rulo

Uygulama Alanları

Direksiyon koruma streç

Application Areas

Steering guard stretch

CAM TEMİZLEME JİLETİ

GLASS CLEANING RAZOR



Miktar	Koli Adet	Boyut
-	100	-

volume (ml)	Package Quantity	Size
-	100	-

Uygulama Alanları

Araç ve camda kalan yapıştırıcıları ve cam üzerindeki kalıntıları sökmekte kullanılır.

Application Areas

It is used to remove the adhesives left on the vehicle and glass and the residues on the glass.

CAM KESME TELİ TUTMA TAKOZU

GLASS CUTTING WIRE HOLDING WEDGE



Miktar	Koli Adet	Boyut
2	10	-

volume (ml)	Package Quantity	Size
2	10	-

Uygulama Alanları

Cam Telini Tutturmaya Yarıyan Takozlardır. Çekim sırasında ele zarar verme olasılığını düşürür.

Application Areas

They are the wedges that serve to fix the glass wire. It reduces the possibility of damaging the hand while shooting.

CAM SÖKME TELİ (ÇELİK-KÖŞELİ)

CAR GLASS ADHESIVE CUTTER WHIT (STEEL-SQUARE)



Miktar	Koli Adet	Boyut
-	10	50 m

volume (ml)	Package Quantity	Size
-	10	50 m

Uygulama Alanları

Sökülmesi gerekli camların güvenli bir şekilde yerinde çıkarılmasını sağlar.

Application Areas

It ensures the safe removal of the glasses that need to be removed.

MANUEL CAM SÖKME APARATI

CAR GLASS REMOVING AGENT



Miktar	Koli Adet	Boyut
-	1	-

volume (ml)	Package Quantity	Size
-	1	-

Uygulama Alanları

Özel bıçağı ile camın yapışmış olduğu yüzeyden ayrılmasında kullanılan el aletidir.

Application Areas

It is a hand tool used to separate the glass from the surface to which it is adhered, with its special blade.

CAM VANTUZU

GLASS CUPPER



Miktar	Koli Adet	Boyut
-	1	-

volume (ml)	Package Quantity	Size
-	1	-

Uygulama Alanları

Camların buldukları yerden başka bir yere rahat ve güvenli taşınmasını sağlar. Hareketli vantuzlarıyla rahat kullanım sağlar.

Application Areas

It provides comfortable and safe transport of glasses from one place to another. It provides comfortable use with its movable suction cups.

PRİMER TEMİZLEYİCİ AKTİVATÖR

PRIMER ACTIVATOR CLEANER



Miktar	Koli Adet	Boyut
30	12	-
25	12	-
250	12	-
100	12	-

volume (ml)	Package Quantity	Size
30	12	-
25	12	-
250	12	-
100	12	-

Uygulama Alanları

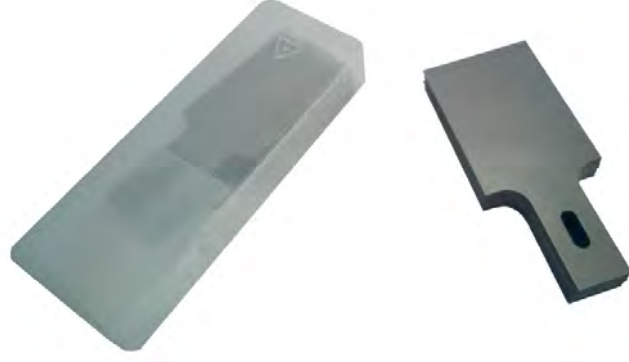
Siyah renkli olup metale uygulandığında çürümeye karşı, cama uygulandığında ise mastiğin kurumasına yardımcıdır. Film tabakası oluşturmada etkilidir.

Application Areas

It is black in color and helps against rotting when applied to metal, and helps the mastic dry when applied to glass. It is effective in forming a film layer.

CAM KAZIMA BIÇAĞI

GLASS SCRAPER BLADE



Miktar	Koli Adet	Boyut
10	50	-

volume (ml)	Package Quantity	Size
10	50	-

Uygulama Alanları

Cam kazıma bıçakları çeşitli ebatlardadır.

Application Areas

Glass scraping blades come in various sizes.

CAM SÖKME BIÇAKLARI

CAR GLASS REMOVING KNIFES



Miktar	Koli Adet	Boyut
-	5	-

volume (ml)	Package Quantity	Size
-	5	-

Uygulama Alanları

Cam sökme bıçakları çeşitli ebatlardadır.

Application Areas

Glass removal knives come in various sizes.

PRIMER FIRÇASI

PRIMER BRUSH



Miktar	Koli Adet	Boyut
1	100	-

volume (ml)	Package Quantity	Size
1	100	-

Uygulama Alanları

Primer temizleyici ve yapıştırıcının rahat ve makul miktarda kullanımı için en uygun üründür.

Application Areas

It is the most suitable product for comfortable and reasonable use of primer cleaner and adhesive.



HOBİM

GAZLI KUTU

Prefesyonel Desen Başarısına Sahiptir





SPREY BOYA - RAL 5002 MAVİ

SPRAY PAINT - RAL 5002 BLUE

Miktar/Volume (ml)	Koli Adet/Package Quantity
400	24



SPREY BOYA - RAL 3020 KIRMIZI

SPRAY PAINT - RAL 3020 RED

Miktar/Volume (ml)	Koli Adet/Package Quantity
400	24



SPEY BOYA - RAL 9010 BEYAZ

SPRAY PAINT - RAL 9010 WHITE

Miktar/Volume (ml)	Koli Adet/Package Quantity
400	24



SPEY BOYA - RAL 7016 ANTRASİT GRİ

SPRAY PAINT - RAL 7016 ANTHRACITE GRAY

Miktar/Volume (ml)	Koli Adet/Package Quantity
400	24



SPREY BOYA - RAL 9005 MAT SİYAH

SPRAY PAINT - RAL 9005 MATTE BLACK

Miktar/Volume (ml)	Koli Adet/Package Quantity
400	24



SPREY BOYA - RAL 9005 PARLAK SİYAH

SPRAY PAINT - RAL 9005 GLOSSY BLACK

Miktar/Volume (ml)	Koli Adet/Package Quantity
400	24



SPEY BOYA - RAL 9006 GÜMÜŞ GRİ

SPRAY PAINT - RAL 9006 SILVER GREY

Miktar/Volume (ml)	Koli Adet/Package Quantity
400	24



ASTAR - GRİ

PRIMER - GRAY

Miktar/Volume (ml)	Koli Adet/Package Quantity
400	24



AKRİLİK VERNİK

ACRYLIC VARNISH

Miktar/Volume (ml)	Koli Adet/Package Quantity
400	24

SPREY GAZLI KUTU (HOBİM)

PRE-FILLED SPRAY CAN



Koli Adet	Boyut
400	24

Package Quantity	Size
400	24

Uygulama Alanları

İçerisindeki itici gaz sayesinde istenilen renk boya doldurularak kolay uygulama sağlar.

Application Areas

It provides easy application by filling the desired color paint thanks to the propellant gas inside.

SPREY DOLUM MAKİNESİ (HAVALI)

PNEUMATIC SPRAY FILLING MACHINE



Miktar	Koli Adet	Boyut
-	1	-

Miktar	Koli Adet	Boyut
-	1	-

Uygulama Alanları

Sahip olduğu havalı sistem sayesinde boyanın gazlı kutuya doldurulmasını sağlar. Kullanımı ve temizliği kolaydır.

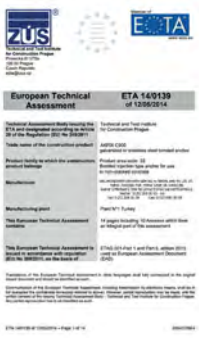
Application Areas

Thanks to the air system it has, it allows the paint to be filled into the gas can. It is easy to use and clean.

www.adroit.com.tr



SERTİFAKALAR



ADROIT ENDÜSTRİYEL YAPIŞTIRICI VE KİMYA SANAYİ TİCARET ANONİM ŞİRKETİ

Address: Ayazağa Mah. Mimar Sinan Sk. Sebâ Ofis
Bulvar İş Merkezi D Blok No:21 Kat:9 D:64 Sarıyer/İSTANBUL

Phone: +90 212 269 36 65 - 66

Fax: +90 212 269 36 69

Mobile: +90 212 269 36 69

Email: info@adroit.com.tr

www.adroit.com.tr

